

Gutachten

Nr. 16-TAAS-0153/MOE/1K

über die Prüfung von Anbauteilen

für das Teil : Radschrauben- / Radmutterabdeckung
vom Typ : F16B 37/14
des Herstellers : **SCC Fahrzeugtechnik GmbH**
Gewerbestraße 11
D-91166 Georgensgmünd

TÜV AUSTRIA
AUTOMOTIVE GMBH

Geschäftsstelle:
Deutschstraße 10
1230 Wien
Telefon:
+43(0)1 610 91-0
Fax: DW 6555
automotive@tuv.at

Ansprechpartner:
Dr.-Ing.
Stephan MÖCKEL
stephan.moeckel@
tuv-a.de

TÜV®

0. Rechtliche Hinweise

Durch die unten beschriebene Änderung erlischt die Betriebserlaubnis des Fahrzeugs nach StVZO §19 (2) nicht, weil

1. die in der Betriebserlaubnis genehmigte Fahrzeugart nicht geändert wird,
2. eine Gefährdung von Verkehrsteilnehmern nicht zu erwarten ist und
3. das Abgas- oder Geräuschverhalten nicht verschlechtert wird.

Änderungsabnahme

Eine Prüfung des Anbaus durch einen amtlich anerkannten Sachverständigen oder Prüfer einer Technischen Prüfstelle oder einen Prüflingenieur einer amtlich anerkannten Überwachungsorganisation ist nicht erforderlich.

Berichtigung der Fahrzeugpapiere

Die Berichtigung der Fahrzeugpapiere ist nicht erforderlich.

Prüfstelle,
Inspektionsstelle,
Technischer Dienst
(BMVIT, KBA, NSAI)

Geschäftsführung:
Ing. Mag. Christian
RÖTZER
Ing. Walter POSCH, MSc

Sitz:
Krugerstraße 16
1015 Wien/Österreich

**weitere
Geschäftsstellen:**
Linz und Filderstadt (D)

**Firmenbuchgericht/
-nummer:**
Wien / FN 288473 a

I. Verwendungsbereich

Die Montage der Radschrauben- / Radmutterabdeckung ist zulässig an allen Radschrauben und –muttern aus Stahl an der Vorder- und Hinterachse von Fahrzeugen der Kategorie M und N.

II. Beschreibung der Teile

II.1 Radschrauben- / Radmutterabdeckung

Typ	: F16B 37/14
Ausführung	: je eine Ausführung für Schlüsselweite 17, 19 und 21
Kennzeichnung	: Markenname
Art der Kennzeichnung	: Gravur
Ort der Kennzeichnung	: Außenseite
Hauptabmessungen [mm]	: Ø 25 x 55
Werkstoff	: Aluminium EN AW-6063
Masse [kg]	: ca. 0,04
Befestigung	: gesteckt mit Magnetverschluss
Montage	: siehe Montageanleitung

III. Hinweise zur Kombinierbarkeit mit weiteren Änderungen

Hinsichtlich der Kombinierbarkeit mit anderen möglichen Umrüstmaßnahmen gibt es folgende Einschränkungen:

- keine

IV. Hinweise und Auflagen

Auflagen und Hinweise für den Hersteller

- Eine Kopie dieses Gutachtens ist den Teilen mitzuliefern. Bei Verkleinerung ist auf die Lesbarkeit zu achten.
- Mit der Beigabe der Kopie dieses Gutachtens bescheinigt der Hersteller die Übereinstimmung von Prüfmuster und Handelsware.

Auflagen und Hinweise für den Fahrzeughalter und die Montage

- Die Angaben der Montageanleitung sind genau zu beachten.
- Es ist darauf zu achten, dass die Größe der Radschrauben- / Radmutterabdeckung mit der Schlüsselweite der jeweiligen Radschraube bzw. –mutter übereinstimmt.
- Es ist auf festen Sitz auf der Radschraube bzw. –mutter zu achten.
- Die Montage der Radschrauben- / Radmutterabdeckung ist nur zulässig, wenn sie nicht seitlich über den Felgenrand hinaussteht.

V. Prüfgrundlagen und Prüfergebnisse

Äußere Gestaltung

Hinsichtlich der vorstehenden Außenkanten entsprechen die Anbauteile in Anbaulage der Richtlinie 74/483/EWG in der Fassung 2007/15/EG.

Montagefestigkeit

Unter Beachtung der Montagevorschrift wurde der feste Sitz der Abdeckungen bis zu einer Geschwindigkeit des Prüffahrzeuges von 250 km/h nachgewiesen.

IV. Anlagen

Anlage 1: Fotoblatt (1 Seite)
Anlage 2: Montageanleitung (1 Seite)

VII. Schlussbescheinigung

Es wird bescheinigt, dass die im Verwendungsbereich beschriebenen Fahrzeuge nach der Änderung unter Beachtung der in diesem Gutachten genannten Hinweise/Auflagen insoweit den Vorschriften der StVZO in der heute gültigen Fassung entsprechen.

Der Hersteller (Firma SCC Fahrzeugtechnik GmbH) hat den Nachweis (Verifizierung Reg. Nr. 20111 000516, Zertifizierungsstelle der TÜV AUSTRIA Automotive GmbH) erbracht, dass er ein Qualitätssicherungssystem gemäß Anlage XIX, Abschnitt 2 StVZO, unterhält.

Das Gutachten verliert seine Gültigkeit bei technischen Änderungen an den Fahrzeugteilen oder wenn vorgenommene Änderungen an dem beschriebenen Fahrzeugtyp die Verwendung der Teile beeinflussen sowie bei Änderung der gesetzlichen Grundlagen.

Das Gutachten umfasst die Seiten 1 bis 3 und die unter VI. aufgeführten Anlagen und darf nur im vollen Wortlaut vervielfältigt und weitergegeben werden.

Das Prüflabor ist als Technischer Dienst entsprechend EG-FGV für das Typgenehmigungsverfahren des Kraftfahrt-Bundesamtes unter der Registrier-Nr. KBA-P 00055-00 anerkannt

Die Prüfergebnisse und Feststellungen beziehen sich nur auf die gegenständlichen Prüfobjekte.

/1K: Korrektur in der Teilebeschreibung

Filderstadt, 19.12.2017

TÜV AUSTRIA AUTOMOTIVE GMBH

Prüfingenieur

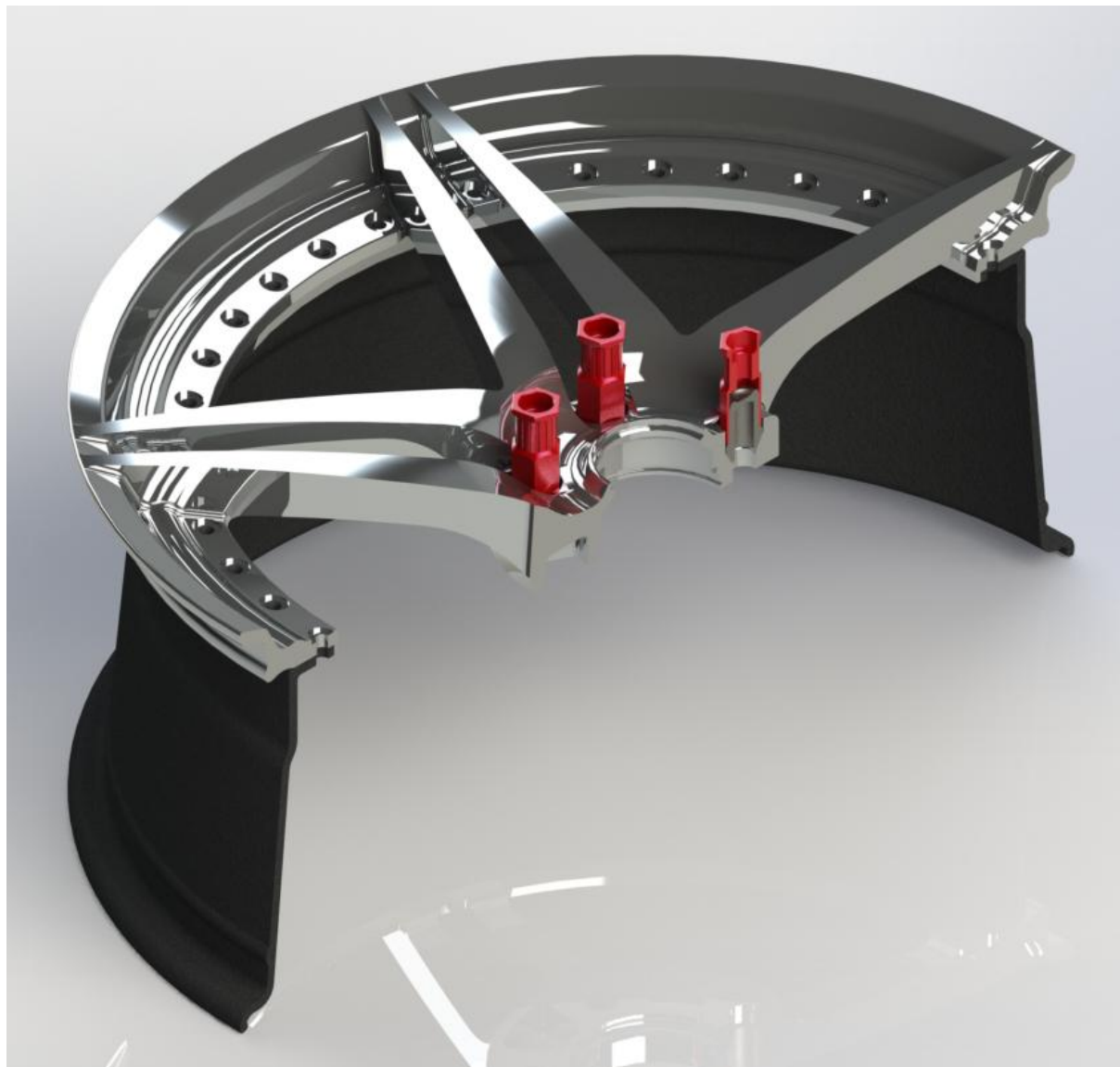


Dr.-Ing. MÖCKEL



Fotoblatt

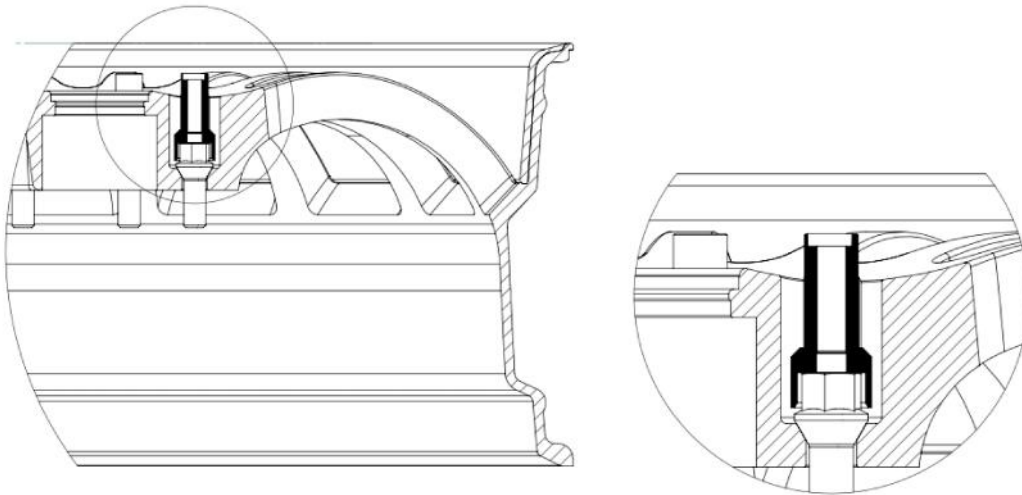
Radschrauben- / Radmutterabdeckung F16B 37/14



Montageanleitung

Radschrauben- / Radmutterabdeckung F16B 37/14

Montage erlaubt



Voraussetzung:

Die Colour Nut steht nicht über die Felge hinaus!

Montagehinweis:

Schritt 1:

Säubern sie die Oberfläche des Befestigungsmaterials

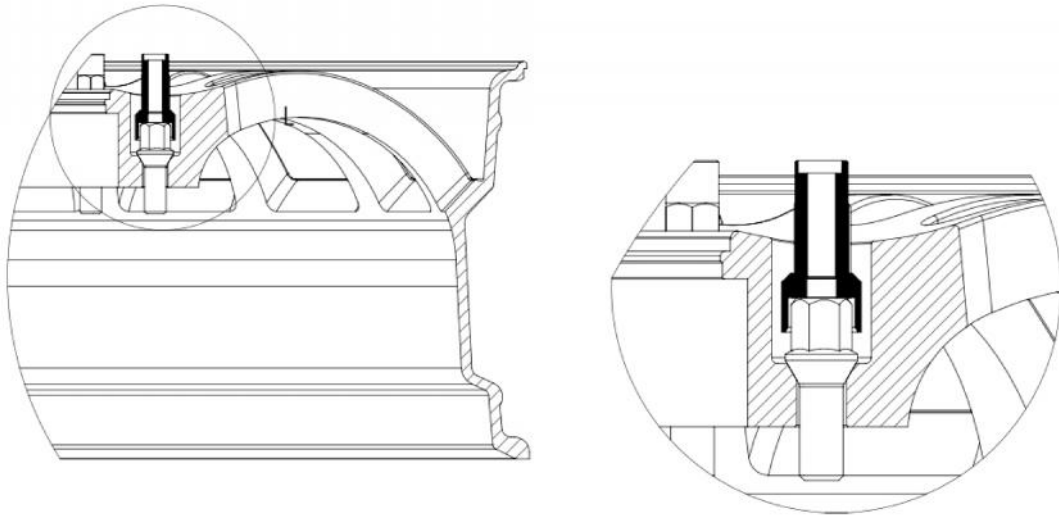
Schritt 2:

Stecken Sie die Colour Nut mit dem Magneten auf das Befestigungsmaterial. Achten Sie darauf, dass die Colour Nut plan aufliegt.

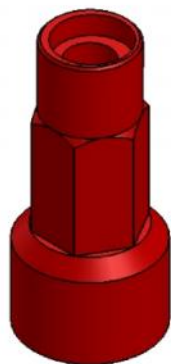
Schritt 3:

Kontrollieren Sie mit einer leichten Zugprobe, ob die Colour Nut fest auf dem Befestigungsmaterial aufsitzt.

Montage verboten



**Die Colour Nut steht über den
höchstem Punkt der Felge hinaus!**



SCC Fahrzeugtechnik GmbH

Gewerbestr. 11, D-91166-Georgensmünd
Fon.+49(0)9172/6679-0 Fax +49 (0)9172/6679-70
www.spurverbreiterung.de info@spurverbreiterung.de

Diese Zeichnung ist Eigentum der
SCC Fahrzeugtechnik GmbH.
Der Inhalt ist vertraulich zu
behandeln und darf, auch nicht
auszugsweise, kopiert oder
weitergegeben werden.